



**КОМИТЕТ ИМУЩЕСТВЕННЫХ ОТНОШЕНИЙ
АДМИНИСТРАЦИИ ПЕРМСКОГО МУНИЦИПАЛЬНОГО РАЙОНА**

РАСПОРЯЖЕНИЕ

28.07.2021

№ _____ 1180

**Об установлении публичного
сервитута на часть земельных
участков**

В соответствии со ст. 23, гл. V.7 Земельного кодекса Российской Федерации, Федеральным законом от 25.10.2001 № 137-ФЗ «О введении в действие Земельного кодекса Российской Федерации», пп. 3.7.5 п. 3.7 разд. 3 Положения о комитете имущественных отношений администрации Пермского муниципального района, утвержденного решением Земского Собрания Пермского муниципального района Пермского края от 22.12.2016 № 178, на основании ходатайства открытого акционерного общества «Межрегиональная распределительная сетевая компания Урала» (ИНН 6671163413, ОГРН 1056604000970) (далее - ОАО «МРСК Урала») от 04.06.2021 № 4192:

1. Установить публичный сервитут общей площадью 324208 кв.м на часть следующих земельных участков:

- с кадастровым номером 59:32:0760001:543, расположенный по адресу: Пермский край, Пермский район, Култаевское с/п, д. Кичаново;

- с кадастровым номером 59:32:3980009:147, расположенный по адресу: Пермский край, Пермский район;

- с кадастровым номером 59:32:3980009:5704, расположенный по адресу: Пермский край, Пермский район, Култаевское с/п, д. Кичаново;

- с кадастровым номером 59:32:3980009:5703, расположенный по адресу: Пермский край, Пермский район, Култаевское с/п, д. Кичаново;

- с кадастровым номером 59:32:3980009:1753, расположенный по адресу: Пермский край, Пермский район, Култаевское с/п, с. Култаево;

- с кадастровым номером 59:32:3980009:3371, расположенный по адресу: Пермский край, Пермский район, Култаевское с/п, северо-западнее д. Кеты;

- с кадастровым номером 59:32:3980009:3372, расположенный по адресу: Пермский край, Пермский район, Култаевское с/п, северо-западнее д. Кеты;

- с кадастровым номером 59:32:3980009:5666, расположенный по адресу: Пермский край, Пермский район, Култаевское с/п, северо-западнее д. Кеты;

- с кадастровым номером 59:32:0720001:225, расположенный по адресу: Пермский край, Пермский район, Култаевское с/п, д. Болдино, ул. Береговая;
- с кадастровым номером 59:32:0720001:120, расположенный по адресу: Пермский край, Пермский район, Култаевское с/п, д. Болдино, ул. Крайняя;
- с кадастровым номером 59:32:0720001:111, расположенный по адресу: Пермский край, Пермский район, Култаевское с/п, д. Болдино;
- с кадастровым номером 59:32:0720001:110, расположенный по адресу: Пермский край, Пермский район, Култаевское с/п, д. Болдино;
- с кадастровым номером 59:32:0720001:152, расположенный по адресу: Пермский край, Пермский район, Култаевское с/п, д. Болдино, ул. Подгорная, з/у 9;
- с кадастровым номером 59:32:0720001:229, расположенный по адресу: Пермский край, Пермский район, Култаевское с/п, д. Болдино;
- с кадастровым номером 59:32:0720001:286, расположенный по адресу: Пермский край, Пермский район, Култаевское с/п, д. Болдино, ул. Подгорная;
- с кадастровым номером 59:32:0720001:204, расположенный по адресу: Пермский край, Пермский район, Култаевское с/п, д. Болдино;
- с кадастровым номером 59:32:3980009:7485, расположенный по адресу: Пермский край, Пермский район, Култаевское с/п, д. Чуваки, в 0,28 км севернее;
- с кадастровым номером 59:32:3980009:7484, расположенный по адресу: Пермский край, Пермский район, Култаевское с/п, д. Чуваки, в 0,28 км севернее;
- с кадастровым номером 59:32:3980009:3628, расположенный по адресу: Пермский край, Пермский район, Култаевское с/п, в 0,05 км на север от д. Чуваки;
- с кадастровым номером 59:32:0840001:103, расположенный по адресу: Пермский край, Пермский район, Култаевское с/п, д. Чуваки, ул. Дорожная, 2;
- с кадастровым номером 59:32:0840001:43, расположенный по адресу: Пермский край, Пермский район, Култаевское с/п, д. Чуваки, ул. Дорожная, д.6;
- с кадастровым номером 59:32:3980008:597, расположенный по адресу: Пермский край, Пермский район;
- с кадастровым номером 59:32:3980008:2802, расположенный по адресу: Пермский край, Пермский район, Култаевское с/п, в 0,01 км восточнее д. Чуваки;
- с кадастровым номером 59:32:3980008:2414, расположенный по адресу: Пермский край, Пермский район, Култаевское с/п, в 0,030 км восточнее д. Чуваки;
- с кадастровым номером 59:32:3980008:46, расположенный по адресу: Пермский край, Пермский район, Култаевское с/п, д. Чуваки;
- с кадастровым номером 59:32:3980008:82, расположенный по адресу: Пермский край, Пермский район, Култаевское с/п, д. Чуваки;
- с кадастровым номером 59:32:3980008:735, расположенный по адресу: Пермский край, Пермский район;

- с кадастровым номером 59:32:3980008:2803, расположенный по адресу: Пермский край, Пермский район, Култаевское с/п, в 0,02 км восточнее д. Чуваки;
- с кадастровым номером 59:32:3980008:90, расположенный по адресу: Пермский край, Пермский район, Култаевское с/п, д. Чуваки;
- с кадастровым номером 59:32:3980008:1207, расположенный по адресу: Пермский край, Пермский район, Култаевское с/п, д. Болдино;
- с кадастровым номером 59:32:3980008:1249, расположенный по адресу: Пермский край, Пермский район, Култаевское с/п, д. Болдино;
- с кадастровым номером 59:32:3980008:356, расположенный по адресу: Пермский край, Пермский район, Култаевское с/п, д. Болдино;
- с кадастровым номером 59:32:3980008:1286, расположенный по адресу: Пермский край, Пермский район, Култаевское с/п, д. Чуваки;
- с кадастровым номером 59:32:3980008:354, расположенный по адресу: Пермский край, Пермский район, Култаевское с/п, д. Болдино;
- с кадастровым номером 59:32:3980008:502, расположенный по адресу: Пермский край, Пермский район, Култаевское с/п, д. Болдино;
- с кадастровым номером 59:32:3980008:630, расположенный по адресу: Пермский край, Пермский район, Гамовское с/п, примерно в 0,8 км на северо-восток от д. Осенцы;
- с кадастровым номером 59:32:3980008:1086, расположенный по адресу: Пермский край, Пермский район, Гамовское с/п;
- с кадастровым номером 59:32:0000000:14695, расположенный по адресу: Пермский край, Пермский район;
- с кадастровым номером 59:32:0290002:503, расположенный по адресу: Пермский край, Пермский район, Гамовское с/п, д. Заречная;
- с кадастровым номером 59:32:0840001:269, расположенный по адресу: Пермский край, Пермский район, Култаевское с/п, д. Чуваки, ул. Верховая, д. 15;
- с кадастровым номером 59:32:3980008:598, расположенный по адресу: Пермский край, Пермский район;
- с кадастровым номером 59:32:3980009:209, расположенный по адресу: Пермский край, Пермский район;
- с кадастровым номером 59:32:0840001:149, расположенный по адресу: Пермский край, Пермский район, Култаевское с/п, д. Чуваки;
- с кадастровым номером 59:32:3980009:2093, расположенный по адресу: Пермский край, Пермский район, Култаевское с/п, в 0.23 км юго-западнее д. Чуваки;
- с кадастровым номером 59:32:3980009:2095, расположенный по адресу: Пермский край, Пермский район, Култаевское с/п, в 0.23 км юго-западнее д. Чуваки;

- с кадастровым номером 59:32:3980009:2159, расположенный по адресу: Пермский край, Пермский район, Култаевское с/п, в 0.26 км юго-западнее д. Чуваки;
- с кадастровым номером 59:32:3980009:2158, расположенный по адресу: Пермский край, Пермский район, Култаевское с/п, в 0.26 км юго-западнее д. Чуваки;
- с кадастровым номером 59:32:3980009:2161, расположенный по адресу: Пермский край, Пермский район, Култаевское с/п, в 0.26 км юго-западнее д. Чуваки;
- с кадастровым номером 59:32:3980009:2162, расположенный по адресу: Пермский край, Пермский район, Култаевское с/п, в 0.26 км юго-западнее д. Чуваки;
- с кадастровым номером 59:32:0840001:108, расположенный по адресу: Пермский край, Пермский район, Култаевское с/п, д. Чуваки, ул. Голубиная;
- с кадастровым номером 59:32:0840001:145, расположенный по адресу: Пермский край, Пермский район, Култаевское с/п, д. Чуваки;
- с кадастровым номером 59:32:0840001:146, расположенный по адресу: Пермский край, Пермский район, Култаевское с/п, д. Чуваки;
- с кадастровым номером 59:32:3980008:3308, расположенный по адресу: Пермский край, Пермский район, Култаевское с/п, д. Чуваки;
- с кадастровым номером 59:32:3980008:3307, расположенный по адресу: Пермский край, Пермский район, Култаевское с/п, д. Чуваки;
- с кадастровым номером 59:32:3980008:504, расположенный по адресу: Пермский край, Пермский район, Култаевское с/п, д. Абрамовка;
- с кадастровым номером 59:32:3980008:1079, расположенный по адресу: Пермский край, Пермский район, Култаевское с/п;
- с кадастровым номером 59:32:3980008:819, расположенный по адресу: Пермский край, Пермский район, Култаевское с/п, д. Кичаново, ул. Солнечная, 11;
- с кадастровым номером 59:32:3980008:699, расположенный по адресу: Пермский край, Пермский район, Гамовское с/п, примыкает к северо-западной границе д. Широково;
- с кадастровым номером 59:32:3980008:1154, расположенный по адресу: Пермский край, Пермский район, Култаевское с/п, д. Полюдово, в 0,01 км юго-восточнее д. Полюдово;
- с кадастровым номером 59:32:0800001:10, расположенный по адресу: Пермский край, Пермский район, Култаевское с/п, д. Полюдово;
- с кадастровым номером 59:32:3980009:4882, расположенный по адресу: Пермский край, Пермский район, Култаевское с/п, восточнее д. Дикая Гарь;
- с кадастровым номером 59:32:0730001:168, расположенный по адресу: Пермский край, Пермский район, Култаевское с/п, д. Дикая Гарь, ПС 110/10 кВ

Дикая Гарь.

Цель: для размещения объекта электросетевого хозяйства «ВЛ-10 кВ Ф. Чуваки».

Срок: 49 лет.

2. Утвердить границы публичного сервитута земельных участков, указанных в п. 1 настоящего распоряжения, согласно прилагаемой схеме расположения границ публичного сервитута.

3. Срок, в течение которого использование указанных в п. 1 настоящего распоряжения земельных участков в соответствии с их разрешенным использованием будет невозможно или существенно затруднено в связи с осуществлением сервитута – не установлен.

4. Порядок установления зон с особыми условиями использования территорий и содержание ограничений прав на земельные участки в границах таких зон установлен Постановлением Правительства РФ от 24.02.2009 № 160 «О порядке установления охранных зон объектов электросетевого хозяйства и особых условий использования земельных участков, расположенных в границах таких зон».

5. Плата за публичный сервитут не устанавливается в соответствии с ч. 4 ст. 3.6 Федерального закона от 25.10.2001 года № 137-ФЗ «О введении в действие Земельного кодекса Российской Федерации».

6. Комитету имущественных отношений администрации Пермского муниципального района в течение 5 рабочих дней со дня подписания настоящего распоряжения:

6.1. Направить настоящее распоряжение правообладателям земельных участков, указанных в п. 1 распоряжения;

6.2. Направить настоящее распоряжение в Управление Федеральной службы государственной регистрации, кадастра и картографии по Пермскому краю;

6.3. Направить настоящее распоряжение в ОАО «МРСК Урала», а также сведения о лицах, являющихся правообладателями земельных участков, сведения о лицах, подавших заявления об учете их прав (обременений прав) на земельные участки, способах связи с ними, копии документов, подтверждающих права указанных лиц на земельные участки;

6.4. Направить в администрацию Култаевского сельского поселения настоящее распоряжение для опубликования в порядке, установленном для официального опубликования (обнародования) муниципальных правовых актов уставом поселения;

6.4. Направить в администрацию Гамовского сельского поселения настоящее распоряжение для опубликования в порядке, установленном для официального опубликования (обнародования) муниципальных правовых актов уставом поселения.

7. Разместить настоящее распоряжение на сайте Пермского муниципального района www.permraion.ru.

8. Настоящее распоряжение вступает в силу со дня его подписания.

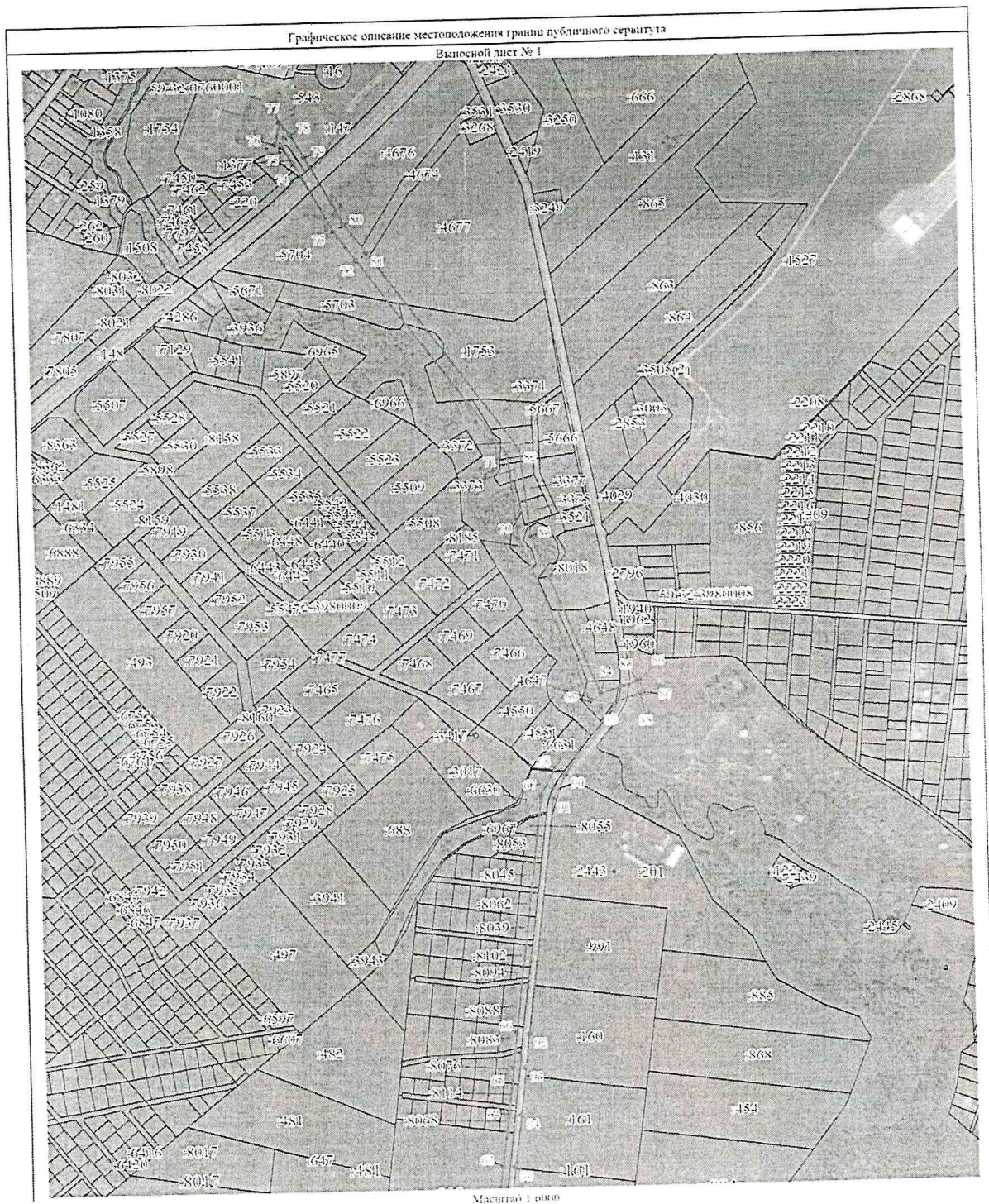
9. Контроль исполнения распоряжения оставляю за собой.

Председатель комитета



Г.В. Мюресов

Приложение № 1
к распоряжению
комитета имущественных
отношений администрации
Пермского муниципального района
от 28.07.2021 № 1180



Приложение № 2
к распоряжению
комитета имущественных
отношений администрации
Пермского муниципального района
от 28.07.2021 № 1180



Приложение № 3
к распоряжению
комитета имущественных
отношений администрации
Пермского муниципального района
от 28.07.2021 № 1180



Приложение № 4
к распоряжению
комитета имущественных
отношений администрации
Пермского муниципального района
от 28.07.2021 № 1180



Приложение № 5
к распоряжению
комитета имущественных
отношений администрации
Пермского муниципального района
от 28.07.2021 № 1180



Приложение № 6
к распоряжению
комитета имущественных
отношений администрации
Пермского муниципального района
от 28.07.2021 № 1180

Графическое описание местоположения границ публичного сервитута

Местоположение публичного сервитута: Пермский край, Пермский район, Култаевское сельское поселение

Система координат: МСК - 59, зона 2

Метод определения координат: Метод спутниковых геодезических измерений (определений)

Площадь сервитута: 324208 кв.м.

Обозначение характерных точек границ	Координаты, м		Средняя квадратическая погрешность положения характерной точки (Мт), м
	X	Y	
1	498117.67	2216334.02	0.1
2	498146.09	2216425.66	0.1
3	498226.68	2216515.23	0.1
4	498348.13	2216540.07	0.1
5	498370.35	2216584.47	0.1
6	498419.12	2216681.94	0.1
7	498447.10	2216710.59	0.1
8	498451.45	2216721.66	0.1
9	498451.80	2216732.57	0.1
10	498652.84	2216726.46	0.1
11	499120.95	2216863.25	0.1
12	499336.11	2216926.13	0.1
13	499384.95	2216927.43	0.1
14	499481.73	2216903.98	0.1
15	499474.42	2216865.90	0.1
16	499495.04	2216861.94	0.1
17	499502.18	2216899.10	0.1
18	500029.09	2216775.22	0.1
19	500424.84	2216541.18	0.1
20	500824.37	2216427.53	0.1
21	500822.76	2216351.81	0.1
22	500818.00	2216048.15	0.1
23	500814.28	2215888.13	0.1
24	500811.61	2215771.61	0.1
25	500719.24	2215718.98	0.1
26	500781.23	2215600.55	0.1
27	500785.33	2215595.23	0.1
28	500801.95	2215608.07	0.1
29	500798.98	2215611.92	0.1
30	500747.24	2215710.76	0.1
31	500832.40	2215759.29	0.1
32	500835.27	2215887.62	0.1
33	500839.00	2216047.72	0.1
34	500843.76	2216351.50	0.1
35	500845.14	2216422.05	0.1
36	500872.51	2216415.18	0.1
37	501143.18	2216451.32	0.1
38	501202.64	2216459.96	0.1
39	501205.59	2216460.05	0.1
40	501211.41	2216459.30	0.1
41	501252.05	2216461.93	0.1
42	501368.05	2216464.36	0.1
43	501548.14	2216468.14	0.1
44	501592.11	2216469.06	0.1

Приложение № 7
к распоряжению
комитета имущественных
отношений администрации
Пермского муниципального района
от 28.07.2021 № 1180

45	501624.91	2216468.07	0.1
46	501954.75	2216454.71	0.1
47	502505.66	2216600.79	0.1
48	502459.18	2217186.48	0.1
49	502760.52	2217344.92	0.1
50	502772.98	2217351.65	0.1
51	502773.93	2217331.79	0.1
52	502784.13	2217044.71	0.1
53	502782.32	2217035.94	0.1
54	502784.31	2217022.15	0.1
55	502788.06	2216825.12	0.1
56	502774.96	2216651.73	0.1
57	503809.29	2216787.82	0.1
58	503846.61	2216792.73	0.1
59	503847.97	2216783.57	0.1
60	503868.74	2216786.67	0.1
61	503867.43	2216795.44	0.1
62	504192.91	2216837.43	0.1
63	504554.30	2216885.33	0.1
64	504641.55	2216898.22	0.1
65	504720.91	2216907.92	0.1
66	504778.72	2216915.61	0.1
67	505179.58	2216968.58	0.1
68	505223.76	2216994.31	0.1
69	505336.09	2217056.61	0.1
70	505613.87	2216944.71	0.1
71	505759.97	2216929.71	0.1
72	506097.62	2216685.79	0.1
73	506148.32	2216648.53	0.1
74	506265.31	2216585.13	0.1
75	506296.85	2216567.50	0.1
76	506299.36	2216556.25	0.1
77	506335.78	2216564.37	0.1
78	506315.02	2216581.40	0.1
79	506275.44	2216603.54	0.1
80	506159.59	2216666.31	0.1
81	506109.99	2216702.76	0.1
82	505767.71	2216950.02	0.1
83	505618.97	2216965.30	0.1
84	505348.34	2217074.31	0.1
85	505367.89	2217135.55	0.1
86	505369.16	2217141.01	0.1
87	505348.73	2217145.81	0.1
88	505347.63	2217141.15	0.1
89	505326.63	2217075.38	0.1
90	505213.38	2217012.57	0.1
91	505172.64	2216988.84	0.1
92	504775.95	2216936.43	0.1
93	504718.25	2216928.75	0.1
94	504638.70	2216919.03	0.1
95	504551.41	2216906.13	0.1
96	504190.22	2216858.26	0.1
97	503806.55	2216808.63	0.1
98	502797.87	2216675.94	0.1
99	502809.08	2216824.53	0.1
100	502805.28	2217023.87	0.1

Приложение № 8
к распоряжению
комитета имущественных
отношений администрации
Пермского муниципального района
от 28.07.2021 № 1180

101	502803.63	2217035.30	0.1
102	502805.21	2217042.94	0.1
103	502794.91	2217332.65	0.1
104	502792.36	2217385.99	0.1
105	502750.64	2217363.45	0.1
106	502437.15	2217198.62	0.1
107	502483.28	2216616.58	0.1
108	501952.41	2216475.82	0.1
109	501625.66	2216489.06	0.1
110	501592.21	2216490.07	0.1
111	501547.70	2216489.14	0.1
112	501367.61	2216485.36	0.1
113	501251.15	2216482.92	0.1
114	501217.87	2216480.77	0.1
115	501415.45	2216851.04	0.1
116	501502.15	2217016.16	0.1
117	501531.70	2217068.75	0.1
118	501590.89	2217181.02	0.1
119	501621.73	2217238.35	0.1
120	501694.31	2217373.67	0.1
121	501699.85	2217853.08	0.1
122	501720.16	2219614.03	0.1
123	501726.96	2220188.04	0.1
124	501767.16	2220438.26	0.1
125	501769.84	2220454.07	0.1
126	501792.93	2220598.15	0.1
127	501795.57	2220609.56	0.1
128	501775.11	2220614.29	0.1
129	501772.31	2220602.19	0.1
130	501749.11	2220457.45	0.1
131	501746.45	2220441.68	0.1
132	501705.98	2220189.84	0.1
133	501699.16	2219614.27	0.1
134	501678.85	2217853.32	0.1
135	501673.37	2217379.07	0.1
136	501603.22	2217248.27	0.1
137	501572.34	2217190.86	0.1
138	501513.27	2217078.83	0.1
139	501483.71	2217026.21	0.1
140	501396.87	2216860.83	0.1
141	501193.59	2216479.87	0.1
142	501140.28	2216472.12	0.1
143	500873.66	2216436.54	0.1
144	500837.96	2216445.50	0.1
145	500433.20	2216560.64	0.1
146	500037.02	2216794.93	0.1
147	499496.37	2216922.04	0.1
148	499387.18	2216948.50	0.1
149	499332.83	2216947.05	0.1
150	499115.06	2216883.40	0.1
151	498650.12	2216747.54	0.1
152	498431.49	2216754.23	0.1
153	498430.58	2216725.96	0.1
154	498429.11	2216722.22	0.1
155	498401.81	2216694.27	0.1
156	498351.57	2216593.87	0.1

Приложение № 9
к распоряжению
комитета имущественных
отношений администрации
Пермского муниципального района
от 28.07.2021 № 1180

157	498333.92	2216558.60	0.1
158	498215.69	2216534.42	0.1
159	498127.40	2216436.28	0.1
160	498094.37	2216329.77	0.1
161	498103.74	2216321.94	0.1
162	498114.82	2216336.11	0.1
1	498117.67	2216334.02	0.1

